

AUTEL
道通智能



EVO II Pro V3

高效 智能 可靠



1英寸CMOS传感器

相机搭载全新的索尼2000万像素1英寸大底，支持高达6K/30FPS的视频拍摄，具备更优异的噪点抑制能力以及更高的帧率，在飞行任务中更有利于拍摄更多的画面细节。

1英寸

CMOS

2000万

照片

6K/30FPS

视频

F2.8 ~ F11

光圈

夜间取证 清晰可靠

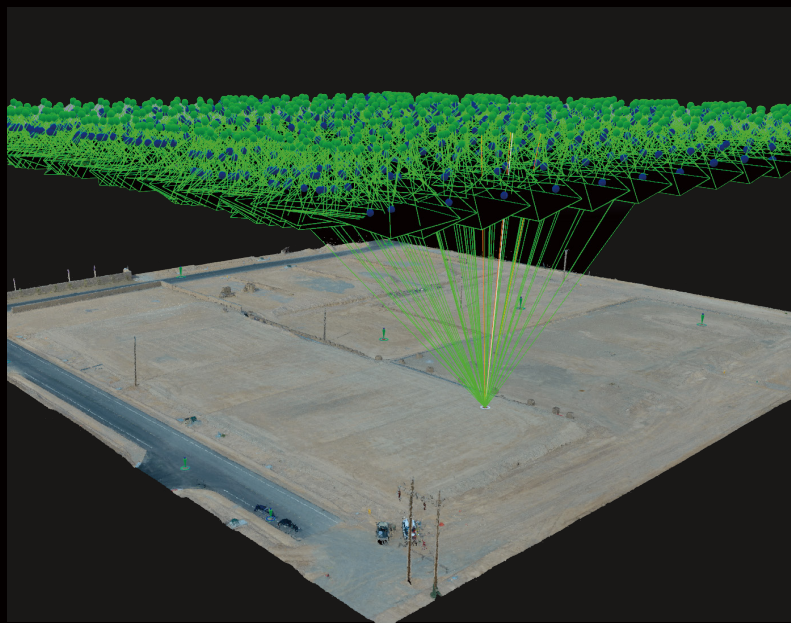
相机引入了超感光算法2.0，在夜间等低照度条件下，也能通过自动提高ISO并去噪
获拍摄画面明亮的视频，协助夜间取证。





16倍变焦 掌控细节

相机支持16倍数码变焦和3倍无损变焦，搭配3轴增稳云台，让无人机在与拍摄目标保持安全距离的同时轻松获取高清影像。



场景重建 高效便捷

EVO II Pro V3的超高画质赋予了它在事故现场重建中的高度适配性，并兼容Pix4D, Drone Deploy 以及Skyebrowse等平台，快速还原3D场景模型。



Autel SkyLink 2.0 高清图传

EVO II Pro V3采用Autel SkyLink 2.0图传技术，
传输距离更远，信号更稳定，画质更流畅。

15KM

可实现15公里的高清图传

2.7K

1公里内图传画质可达到2.7K

2.4G/5.8G/900MHz

根据实际环境切换传输频段，保障信号
传输稳定流畅，为拍摄作业保驾护航。

* 仅在FCC认证适用范围内的国家支持900MHz



6向双目 全向避障

机身配备12路视觉传感器，融合主相机、超声波、IMU等19组传感器，实时构建三维地图和规划路径，不仅是感知，更可实现多角度全方位避障，轻松穿越丛林、高山、城市等复杂地带，从容探索更多未知，开启无人机自主安全飞行新时代。



*关于避障性能的具体细节请参考说明书。

快速部署 展开即飞

折叠式机身，展开即用，从开机到起飞只需45秒，更有强大的飞行性能保障任务的高效执行。EVO II Pro V3不会强制用户进行APP或固件的升级，用户可以继续保持原有版本继续使用。



* APP和固件升级是为了获得产品的最新功能与最佳操作体验，若用户因没有升级而导致的飞行事故，不在保修适用范围内。

卓越性能 永无止境

40分钟
长续航

15公里
超远图传

20米/秒
最快飞行速度

920克
最大载重



Autel 智能遥控器 SE

Autel 智能遥控器 SE性能强大,6.4英寸2340x1080触控屏搭配八核处理器,实时传输高清高帧率画面;基于Autel SkyLink 2.0的三频图传技术,保障信号传输的抗干扰性,用户可在远至15公里的距离内完成对无人机的操作与设置;定制化Android系统,用户可下载安装第三方APP,让工作更高效。



6.4英寸OLED屏



可拆卸电池



15公里图传



-10~40°C工作温度



第三方APP

Live Deck 2 画面即时分享

EVO II Pro V3兼容Live Deck 2, 可第一时间为安防行动中的其他人员同步情报, 协助决策。Live Deck 2机身集成了HDMI、WiFi、以太网三种信号传输方式, 用户可有线连接显示器、手机、计算机或通过WiFi连接以显示飞机端回传的画面。



1080P视频输出



自适应三频传输



12KM图传距离



IP43防护等级



应用场景



侦查取证



工程测绘



应急搜救



活动安保



消防救援

技术参数

飞行器	
起飞重量	1191g
轴距	397mm
尺寸 (长*宽*高)	230*130*108mm (折叠) 457*558*108mm (展开)
最大起飞海拔高度	7000m
最大水平飞行速度	20m/s
最长飞行时间(无风环境)	40分钟
工作环境温度	-10°C ~ 40°C
最大抵抗风力	起降阶段: 12m/s
悬停精度	垂直: $\pm 0.1\text{m}$ (视觉定位正常工作时) $\pm 0.5\text{m}$ (GNSS 定位正常工作时) 水平: $\pm 0.3\text{m}$ (视觉定位正常工作时) $\pm 1.5\text{m}$ (GNSS 定位正常工作时)
卫星定位系统	GPS/格洛纳斯/伽利略/北斗

遥控器及图传

工作频率	902-928MHz (FCC) 2.400-2.4835GHz 5.725-5.850GHz (除日本外) 5.650-5.755GHz (日本)
传输功率	FCC: $\leq 33\text{dBm}$ CE: $\leq 20\text{dBm}@2.4\text{G}$, $\leq 14\text{dBm}@5.8\text{G}$ SRR: $\leq 20\text{dBm}@2.4\text{G}$, $\leq 33\text{dBm}@5.8\text{G}/5.7\text{G}$
信号最大有效距离 (无干扰、无遮挡)	FCC: 15km CE: 8km
显示屏	2340x1080 60fps
电池	1900mAh
续航时间	2小时 (屏幕亮度为最大时) 3小时 (屏幕亮度为 50% 时)
充电时间	90分钟
存储空间	ROM 128GB+可扩展 (通过microSD卡)

相机

传感器	1英寸CMOS;2000万像素
镜头	FOV:82° 35mm格式等效焦距:29mm 光圈:f/2.8 - f/11 对焦范围:0.5 m至无穷远
ISO范围	视频:ISO100 ~ ISO44000 照片:ISO100 ~ ISO6400
电子快门	拍照模式:1/8000 ~ 8s 其他:1/8000 ~ 1/帧率s
变焦	1 - 16倍(最大3倍无损变焦)
拍照模式	单拍 连拍 AEB连拍 定时拍 HDR拍照

相机

最大照片尺寸	5472*3648 (3:2) 5472*3076 (16:9) 3840*2160 (16:9)
图片格式	JPG/DNG/JPG+DNG
视频分辨率	5472x3076P30/P25/P24 3840x2160P60/P50/P48/P30/P25/P24 2720x1528P60/P50/P48/P30/P25/P24 1920x1080P60/P50/P48/P30/P25/P24
视频格式	MP4/MOV (MPEG-4 AVC/H.264, HEVC/H.265)
视频最大码率	120Mbps



www.autelrobotics.cn